

# مولانا آزاد نیشنل اردو یونیورسٹی

Polytechnic - Diploma in Civil Engineering

II Semester Examinations (C-09) May 2017

Paper - C-403 : Quantity Surveying

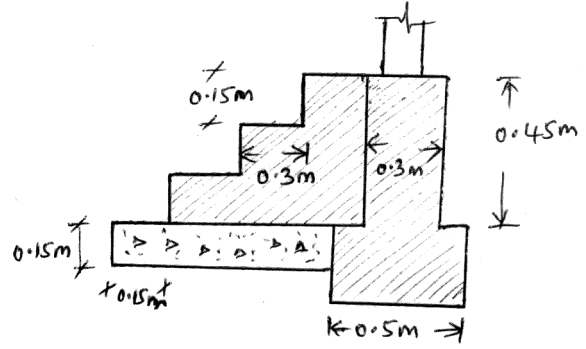
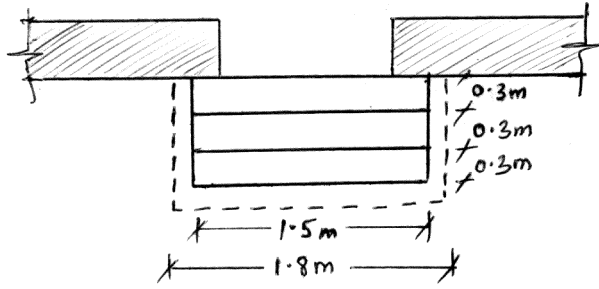
Total Time : 3 hrs

Total Marks : 80

3×10=30

Part - A

- نوٹ: (۱) تمام سوالات کے جواب مطلوب ہیں۔  
(۲) ہر سوال کے لئے تین نشانات مقرر ہیں۔  
(۳) کوئی Data اگر Missing ہو تو Assume کریں۔
- 1 نیچے دئے گئے Items کے لئے Measurement Unit لکھئے۔  
RCC (a) Doors (b) Fencing (c)  
2 Pinth Area Method تفصیل سے سمجھائیے۔  
3 Abstract Estimate اور Detailed Estimate کو سمجھائیے۔  
4 نیچے دئے گئے خاکے کی مدد سے Steps کے Foundation کے لئے Cement Concerete اور Steps کے لئے Brick masonry کی quantity کا حساب لگائیے۔



5 CC (1:5:10) - 2m<sup>3</sup> کے لئے materials کی Quantity کا حساب لگائیے۔

6 ان اصطلاحات کی تعریف لکھئے۔

Lead Charges (b)

Standard Data Book (a)

7 Trapezoidal Rule کے بارے میں لکھئے۔

8 Lift اور Lead کو خاکے کی مدد سے سمجھائیے۔

9 ذیل میں دئے گئے اصطلاحات کی تعریف کیجئے۔

Market Value (b)

Salvage Value (a)

10 ایک Building حال میں ہی تعمیر کی گئی ہے Plinth Area Method سے اس کا مکمل Cost 20,00,000 روپے ہے۔ اگر

Capital پر 6% interest ہو تو Building کا Monthly Rent معلوم کریئے۔

5×10=50

**Part - B**

نوٹ: (۱) کوئی پانچ سوالات کے جواب مطلوب ہیں۔

(۲) ہر سوال کے لئے 10 نشانات مقرر ہیں۔

(۳) کوئی Data اگر Missing ہو تو Assume کریں۔

11 Figure-1 کے لئے نیچے دئے گئے Items کا حساب لگائیے۔

(a) Earth Work Excavation

(b) Foundations کے لئے 40mm HBG metal - P.C.C (1:4:8) کے ساتھ

(c) Brick Work (اس میں Deductions نہ کریں)

12 Figure - 1 کے لئے نیچے دئے گئے Items کا حساب لگائیے۔

(a) Slab اور Lintels کے لئے RCC (1:1.5:3)

(b) C.M (1:8) - 12mm Plastering میں باہر کی طرف (External)

(c) Polished Stone - Flooring کے ساتھ

13 نیچے دئے گئے Items کے لئے Data Sheet تیار کریئے اور ان کا Cost معلوم کریئے۔

(a) 1m<sup>3</sup> - 40mm HBG metal ،Cement Concrete (1:3:6) کے ساتھ

(b) 1m<sup>3</sup> - C.M (1:6) - R.R. Masonry میں

C.C. (1:3:6)

R.R.M - C.M. (1:6)

0.90 m<sup>3</sup> - 40 mm HBG metal

1.10 m<sup>3</sup> Rough Stone

.....m<sup>3</sup> - Sand

0.34m<sup>3</sup> C.M. (1:6)

.....m<sup>3</sup> - Cement

0.54 Nos Mason I Class

0.06 Nos Mason I Class

1.26 Nos Mason II Class

0.14 Nos Mason II Class

1.40 Nos Man Mazdoors

1.80 Nos Men Mazdoors

1.40 Nos Women Mazdoors

1.40 Nos Women Mazdoors

L.S. Sandries

L.S Sandries

Lead Statement :-

Sl.	Materials	Rate at Source	Lead	Conveyance Charges
1	40mm HBG Metal	Rs 300/- Per m <sup>3</sup>	10 km	15/- Per m <sup>3</sup>

2	Sand	Rs 75/- Per $m^3$	20 km	Rs 10/- Per $m^3$
3	Rough Stone	Rs 250/- Per $m^3$	8 km	Rs 12/- Per $m^3$
4	Cement	R 1800/- Per Tonne	3 km	Rs 1/- Per bag

### Labour Charges

### Per Day

Masons I Class Rs 50/- each

Masons II Class Rs 40/- each

Man Mazdoor Rs 30/- each

Woman Mazdoor Rs 25/- each

Mixing Charges Rs 10/- per  $m^3$

ایک Data Sheet تیار کریئے اور ذیل میں دئے گئے Items کے لئے قیمتیں Cost معلوم کرو۔ 14

Unit - 1Cu.m (1:4:8) کے لئے Foundations - Plain Cement Concrete (a)

Unit 1  $m^3$  = R.R.Masonry in C.M (1:5) (b)

P.C.C. (1:4:8)

R.R.M - C.M (1:5)

0.92 Cu.m Size 40 mm HBG

1.05 Cu-m Rough Stones

..... Sand

0.05 Cu-m Band Stones

..... Cement

0.34 Cu-m C-M (1:6)

0.06 Nos Masons I Class

0.54 Nos Masons I Class

0.14 Nos Masons II Class

0.26 Nos Masons II Class

1.18 Nos Man Mazdoors

1.40 Nos Man Mazdoors

1.40 Nos Women Mazdoors

1.40 Nos Women Mazdoors

L.S. Sundries

L.S. Sundries

### Charges کے Labour اور Material پر Site

HBG Metal - Rs 530.00 / 1 cum

Sand - Rs 300.00 / 1 cum

Cement - Rs 5000/- Per MT

Rough Stone - Rs 350.00 / cum

Bond Stone - Rs 900.00 / cum

Masons I Class - Rs 220/-

Masons II Class	-	Rs 190/-
Man Mazdoors	-	Rs 170/-
Women Mazdoors	-	Rs 170/-
Mixing Charges for C.C	-	Rs 60.00 / 1 cum
Mixing Charges for C.M	-	Rs 50.00 / 1 cum

15 ذیل میں دئے گئے Data کی مدد سے ایک Road کے لئے Estimate تیار کریں۔

(a) Road کی Formation Width ہے 8m

(b) Side Slopes ہے (2:1)

R.L of the Ground in mts	99.500	100.000	98.300	98.400	97.500	98.600	98.800
Changes in mts	0	30	60	90	120	150	180

16 Figure - 2 میں دی گئی Septic Tank کے لئے ذیل میں دئے گئے Items کا Detailed Estimate بنائیے۔

(a) Earth Work Excavation (b) Brick Masonry in C.M (1:6)

(c) R.C.C Work (1:2:4) with 20mm HBG Metal

17 Figure - 3 میں دیئے گئے Soak Pit کے لئے ذیل میں دیئے گئے Items کا Detail Estimate بنائیے۔

(a) Earth Work Excavation (b) Brick bats

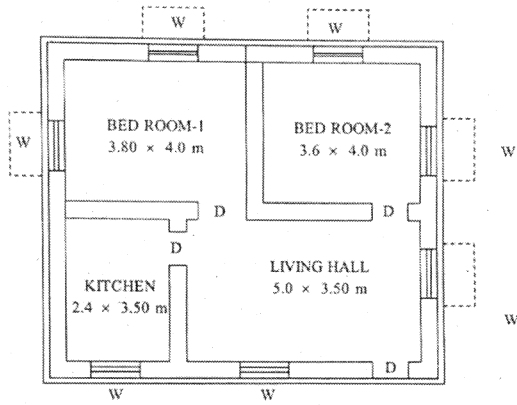
(c) 80mm Brick jelly (d) 40mm Brick jelly

(e) Gravel (f) R.C.C. Slab Cover

18 ذیل میں دیئے گئے اصطلاحات کی تعریف کیجیے۔

(a) Sinking Fund (b) Depreciation

(c) Book Value (d) Scrap Value



PLAN

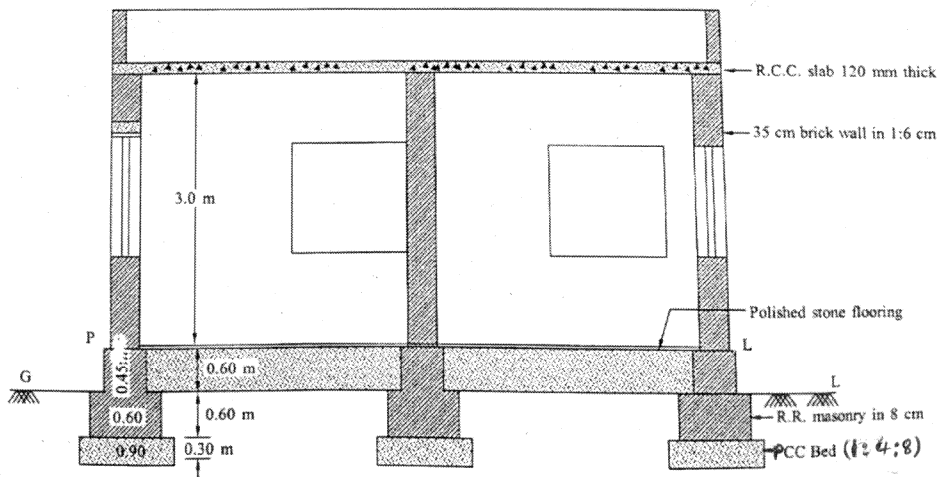


FIGURE-1

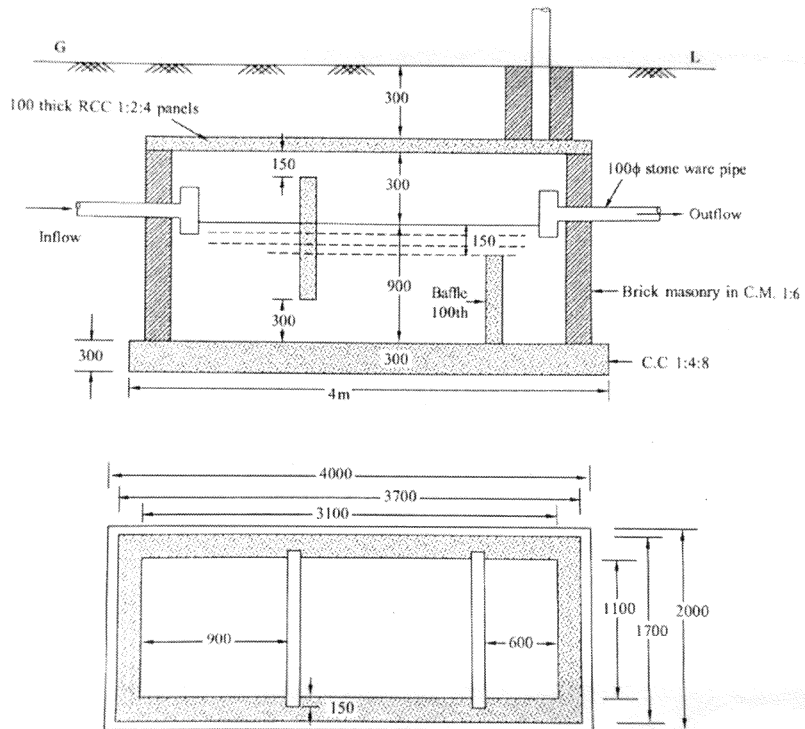
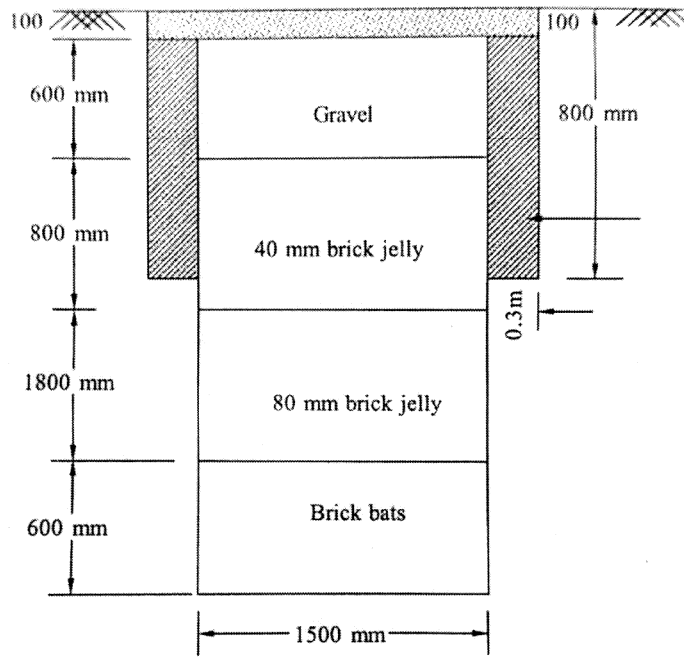


FIGURE-2



**FIGURE-3**