

مولانا آزاد نیشنل اردو یونیورسٹی

Diploma in Civil Engineering

IV Semester Examination September 2020

DPCE403PCT - Quantity Surveying - I

Total Time : 3 hrs

Total Marks : 70

ہدایات:

یہ پرچہ سوالات تین حصوں پر مشتمل ہے: حصہ اول، حصہ دوم، حصہ سوم۔ ہر جواب کے لیے لفظوں کی تعداد اشارہ ہے۔ تمام حصوں سے سوالوں کا جواب دینا لازمی ہے۔

1. حصہ اول میں 10 لازمی سوالات ہیں جو کہ معروضی سوالات/خالی جگہ پر کرنا/مختصر جواب والے سوالات ہیں۔ ہر سوال کا جواب لازمی ہے۔ ہر سوال کے لیے 1 نمبر مختص ہے۔
(10 x 1 = 10 Marks)
2. حصہ دوم میں 8 سوالات ہیں، اس میں سے طالب علم کو کوئی 05 سوالوں کے جواب دینے ہیں۔ ہر سوال کا جواب تقریباً دو سو (200) لفظوں پر مشتمل ہے۔ ہر سوال کے لیے 06 نمبرات مختص ہیں۔
(5 x 6 = 30 Marks)
3. حصہ سوم میں 5 سوالات ہیں۔ اس میں سے طالب علم کو کوئی 03 سوالوں کے جواب دینے ہیں۔ ہر سوال کا جواب تقریباً پانچ سو (500) لفظوں پر مشتمل ہے۔ ہر سوال کے لیے 10 نمبرات مختص ہیں۔
(3 x 10 = 30 Marks)

حصہ - اول

سوال 1

- (i) Quantity Surveying کی needs کو بتلاؤ۔
- (ii) Specification کے دو groups کے نام لکھئے۔
- (iii) Plain C.C کی پیمائش میں کی جاتی ہے۔
- (iv) Lintels کے لئے RCC کی پیمائش میں کی جاتی ہے۔
- (v) Abstract Estimate سے project کی برابر قیمت حاصل ہوتی ہے۔ (a) True (b) False
- (vi) C.C bed سے کیا مراد ہے۔
- (vii) R.C.C Slab کا bottom clear cover کم سے کم ہوتا ہے۔
- (viii) HYSD سے کیا مراد ہے۔
- (ix) Volume of Earth معلوم کرنے کے دو rules لکھو۔
- (x) Valuation میں Taxation کے taxes کے نام لکھو۔

Short Wall Method اور Long Wall Method میں کیا فرق ہے تفصیل سے سمجھاؤ۔	2
Abstract Estimate اور Preliminary Estimate کی تعریف کرو۔	3
Quantity Surveying سے کیا مراد ہے۔ اس کو کرنے کے فوائد کے بناء پر بیان کرو۔	4
ایک Proposed Commercial Complex کا rough estimate معلوم کرو ذیل میں دئے data کے حساب سے۔	5

Plinth area = $116 m^2$ (a)

Cost permit area = $1800 / per m^2$ (b)

Electrification @ = 7% of building cost (c)

Formation of roads & lawns @ 5% building cost (d)

P.S Charges at 3% building cost (e)

ذیل میں دئے گئے پر نوٹ لکھو۔ 6

Standard Data Book (b) SSR (a)

Property کی Value میں اضافہ کے لئے کون سے Factors اثر انداز ہوتے ہیں۔ 7

Figure - 1 میں دی گئی Gravel road کے لئے ذیل میں دئے گئے Items کا Detail Estimate بنائیے۔ 8

Road کی لمبائی 1.5 km ہے۔

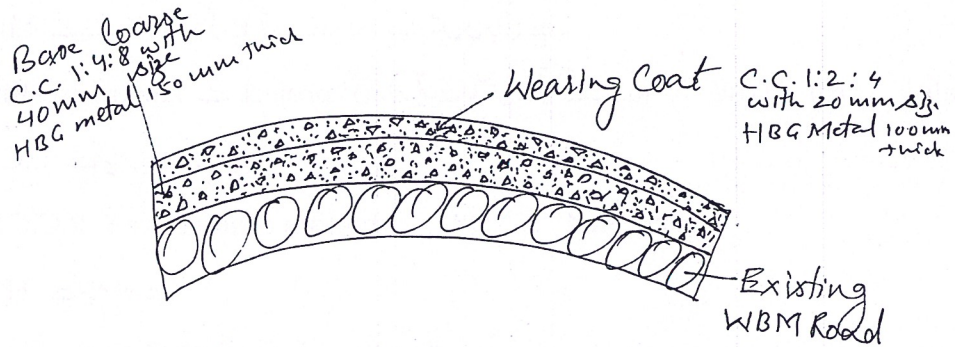
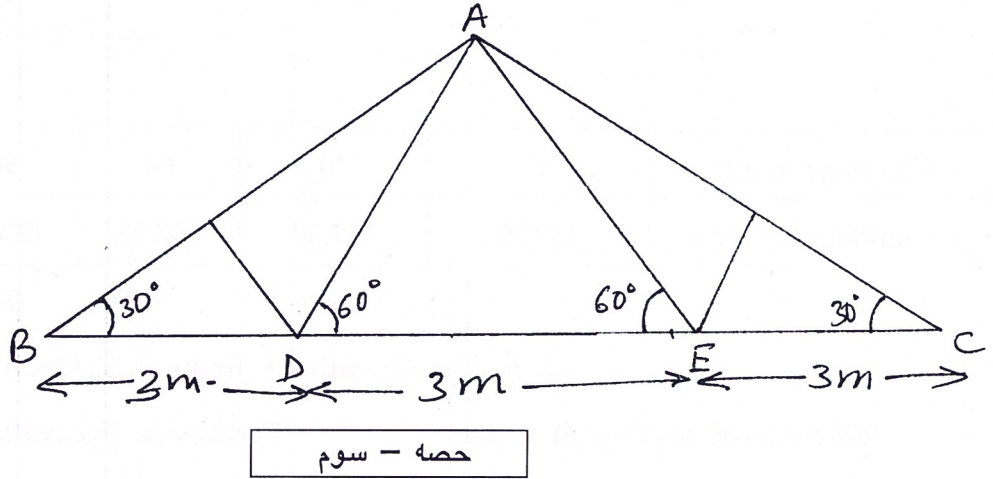


Figure - 1

9 ذیل میں دئے گئے Steel Truss کے لئے Steel کی Quantity کا estimate بتلاؤ۔



10 Figure - 2 میں دئے گئے Section اور Plan کی مدد سے نیچے دئے گئے items کا حساب لگائیے۔

(a) Earth Work Escaration (b) C.C. bed (c) Brick Masonry

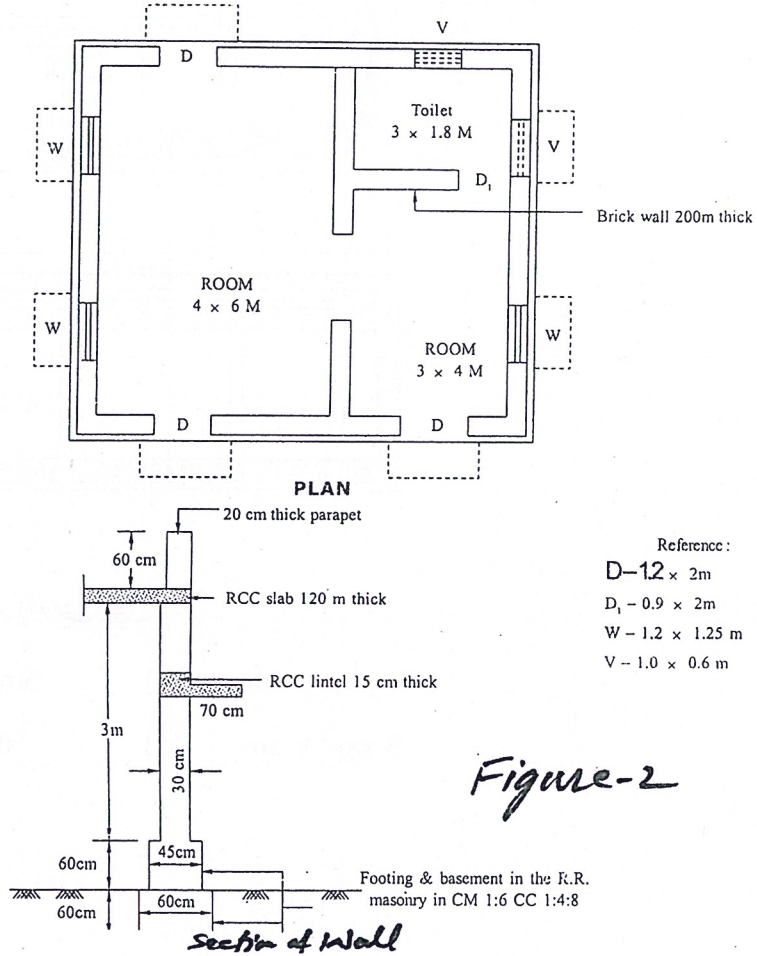


Figure - 2

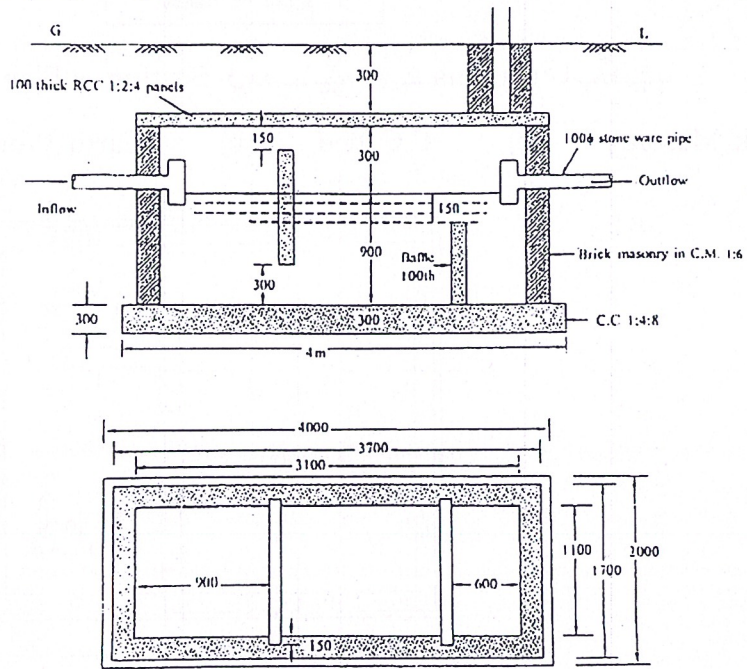
11 ایک Road کا data ذیل میں دیا گیا ہے۔ Trapezoidal Rule اور Prismoidal Rule کا استعمال کرتے

ہوئے Earth Work کا Volume نکالو جس کی Formation level 134 m ہے Side Slope 2:1 اور
- ہے Top width 20 m

Chainage in (m)	0	30	60	90	120
Ground level in (m)	130.75	131.50	132.96	133.35	133.50

12 ایک Open Well کے لئے Items کی Quantity کا حساب لگائیے۔

(a) Earthwork Excavation (b) R.R Masonry in cm (1:6)



13 ذیل میں دئے گئے اصطلاحات کی تعریف کیجیے۔

(a) Sinking Fund (b) Depreciation (c) Book Value (d) Scrap Value

Figure - 5 میں دئے گئے Over Head Tank کے لئے حسب ذیل Items کی Quantity کا حساب لگائیے۔ 14

- (a) Earth Work Excavation for Foundation
 (b) R.C.C (1:15:3) for Column
 (c) Side Wall اور Bottom Slab, Cover Slab RCC (1:1.5:3)

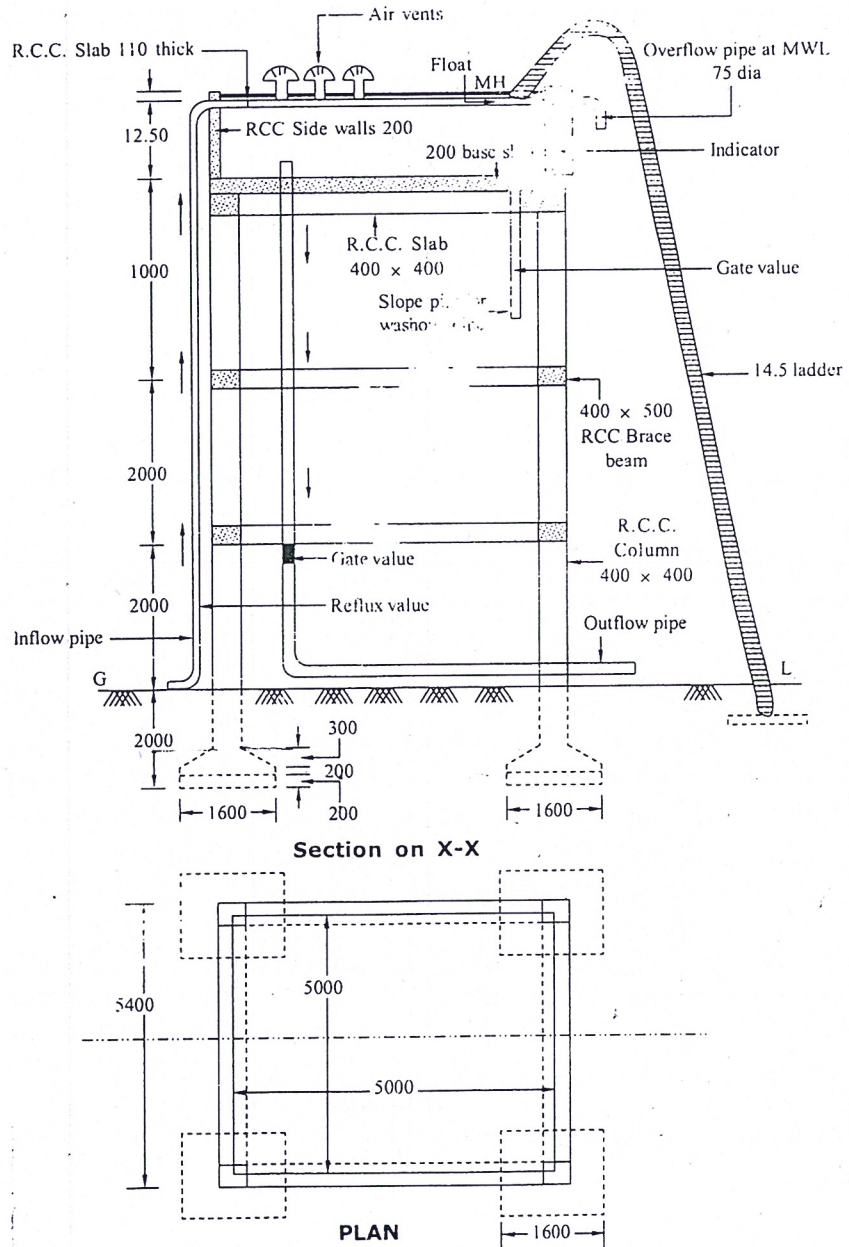


Figure - 5

